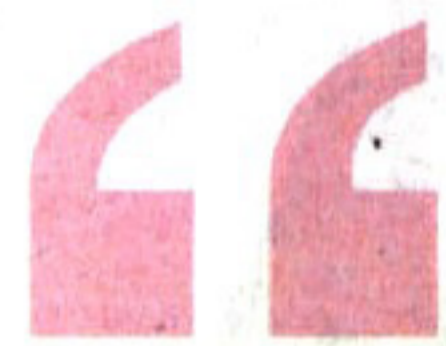


峇都丁宜豪华海滨家居办公单位 by the sea 高尚居住品味



(檳城訊) 早上推开门窗迎面而来的是微凉的海风，鼻息间能嗅到大自然的清新味道，倒一杯咖啡坐在露台前，对生活充满了感恩。

雪兰莪铁船有限公司 (Selangor Dredging) 子公司 Crescent Consortium 私人有限公司于檳城峇都丁宜 (Batu Ferringhi) 推出 138 间豪华海滨家居办公单位，以檳岛美丽海景与高尚居住品味为前提，打造适合一家人居住或作为商用办公室的理想地点。

杨元仁：高尚居住品味概念

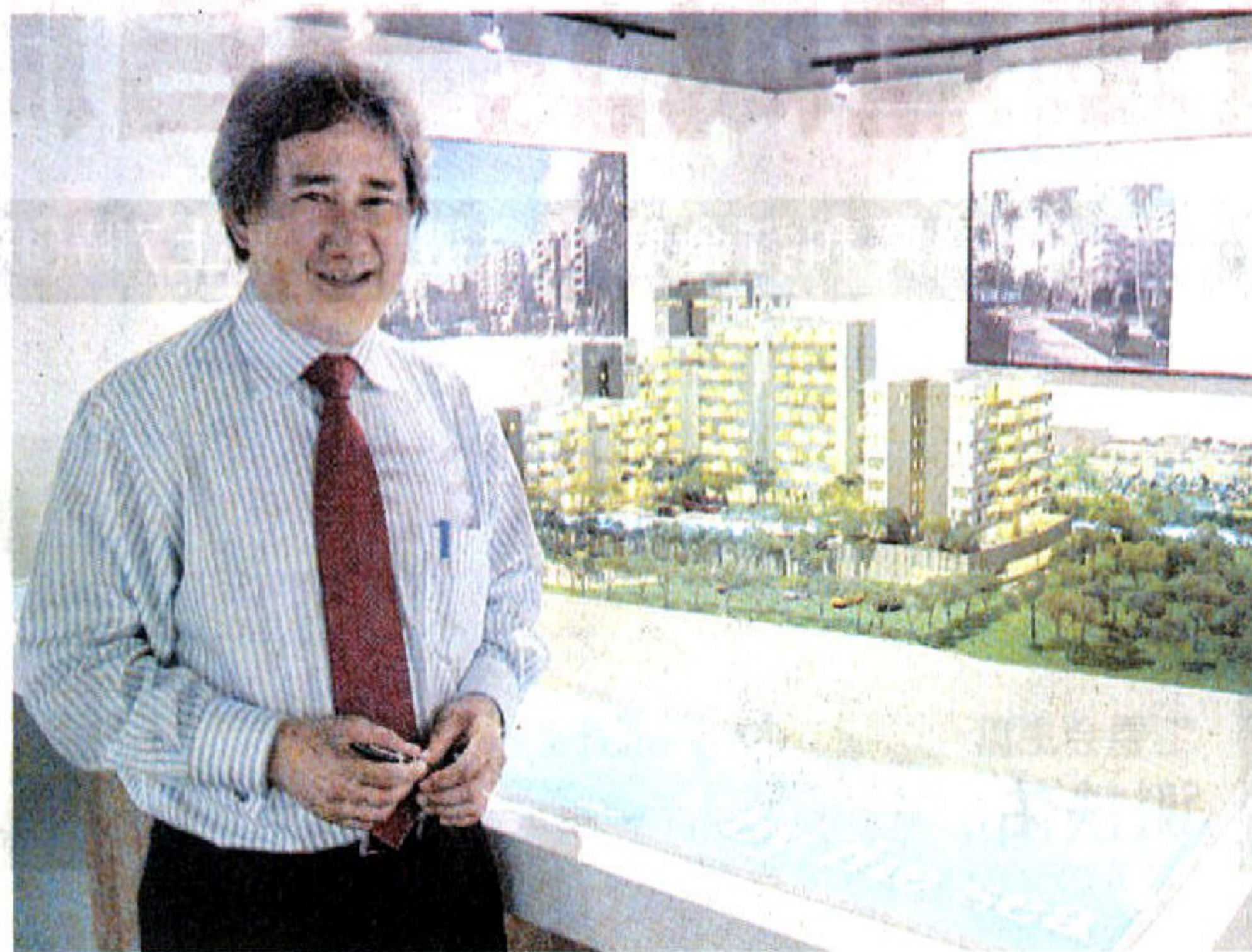
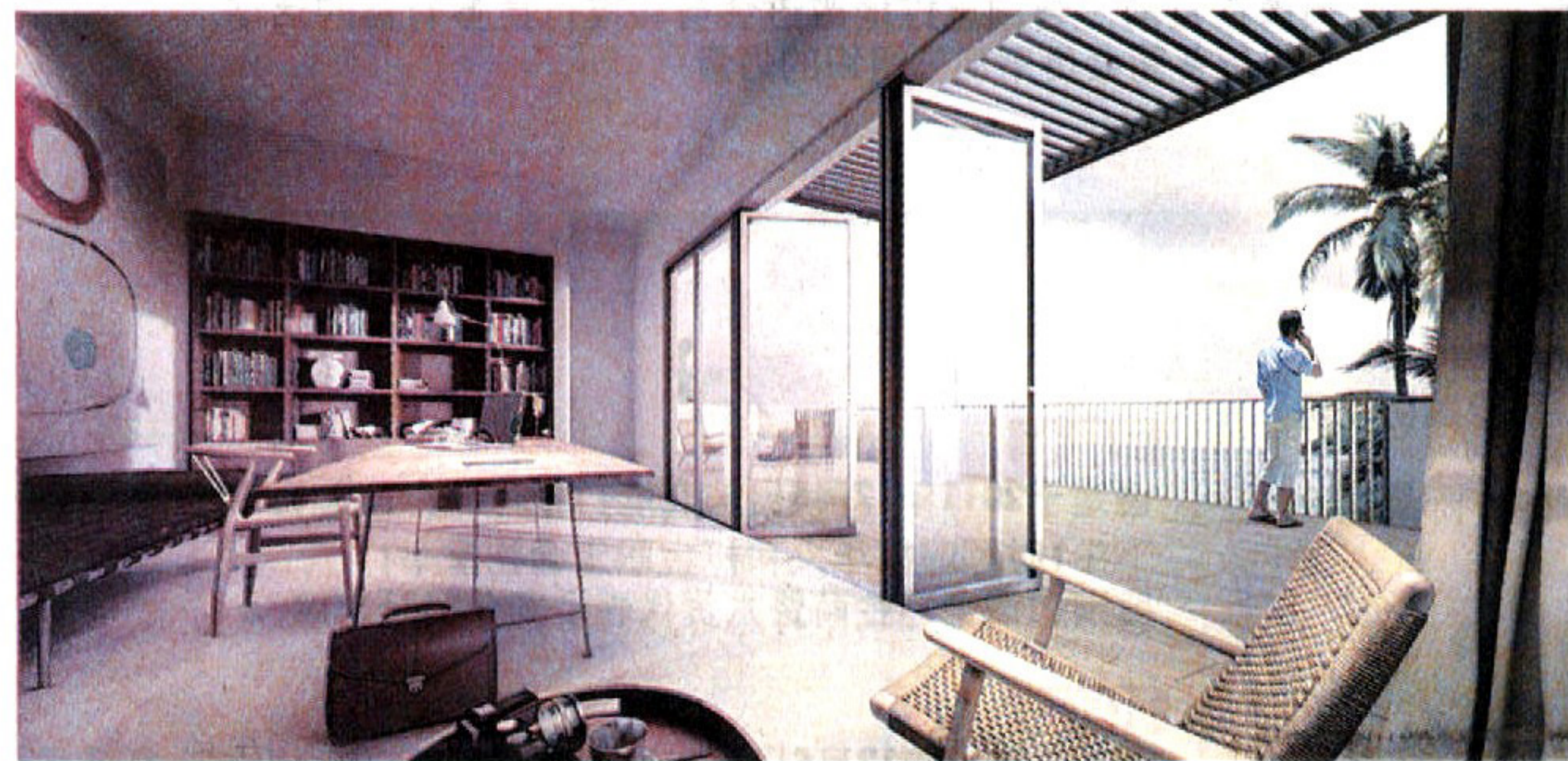
该公司通讯与企业事务经理杨元仁说：“该项 138 间豪华海滨家居办公单位名为 by the sea (海之居)，共三栋，计有 138 个单位，预计将于 2016 年第二季度竣工。” by the sea 共有三栋楼。每栋计有 5 至 11 层，多数单位为两房设计。

他说：“by the sea 的概念为高尚居住品味，每一间套间都设有内建式橱柜与洗涤盆、炉灶和抽油烟机、冰箱、微波炉、洗衣机、冷气机、镜子及热水供应等等。只要稍微添加一些如床和沙发的家具，即可入住。”

by the sea 距离檳城国际机场 35 公里，与乔治市距离则为 16.8 公里。杨元仁说：“我们可以看到檳城在过去的 2 至 3 年的时间，吸引了许多外资涌入，也有越来越多的外国公司在檳城设厂与办公室，许多来自国外商务人士开始在这里做长时间的逗留甚至置业。有鉴于此，我们看见了檳城房地产更强大的潜质，几乎任何类型的产业都可以作为租赁与销售的目的。此外，由于医药旅游开始在马来西亚盛行，相信檳城设备完善的医疗技术，将能吸引更多的医药旅游人士，甚至长时间逗留在檳城。”

以完善设施与休旅住宿为焦点的 by the sea，共占地 1 万 9023 平方米，设有面海的游泳池，单位的售价为每平方尺 1200 令吉，分为 16 间裙楼单位、104 间单位及 18 间行政单位。“单位售价介于 120 万令吉至 330 万令吉之间，管理费为每方尺 40 仙 (首年)。”

#



杨元仁推介豪华海滨家居办公单位 by the sea。

绿化居住环境 200 万打造人造河流

为了进一步绿化 by the sea 的居住环境，发展商也加入造价 2 百万令吉的人造河流设计，并进行阻隔河水垃圾与滤水等工作，将干净的水源引入人造河流中。“河流旁也栽种了不同的植物，以吸除水中的有害物质。居民不但可以看见清晰见底的河流，干净的河水甚至能培育小鱼儿。在河流旁，更设计了一个小池塘，饲养了色彩缤纷的孔雀鱼，好让父母能在黄昏时分携带小孩散步时，观赏到热带鱼。”由于阻挡了肮脏河水与海水进入人造河流，其水质能至少干净 3 至 4 倍以上。

该项计划将于 12 月 5 日进行推介仪式，公众可前往示范单位了解 by the sea 详情，地址为：Lot 000417, 00418 & 35, Seksyen 1, Bandar Batu Ferringhi, Daerah Timur Laut, Pulau Pinang。更多详情可传送电邮至 sdbproperties@sdb.com.my，或浏览至 www.sdb.com.my 及致电 1800-888-732 询问。#

← by the sea 套间多以 2 房设计为主，适合短暂逗留的商务人士，或作为家庭度假住宿。



by the sea 泳池以波浪形概念设计，在悠闲的时候畅泳，也可以望见碧海蓝天。



座落于檳城著名峇都丁宜沙滩 4.7 英亩永久地契的 by the sea，为居者提供一个犹如田园诗般和远离平凡世俗的世界。